

Содержание

SOM модули	3
Отладочные платы	6

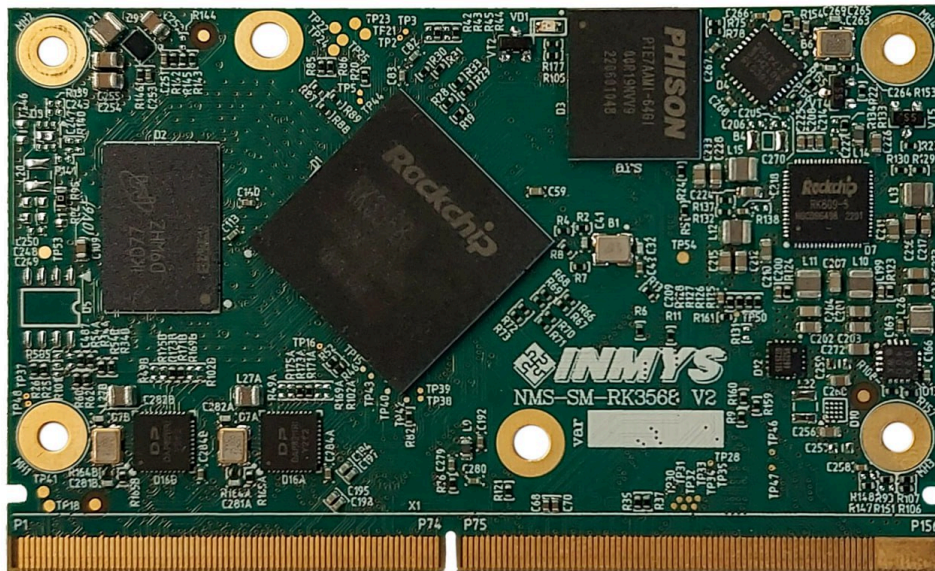
Российская компания **INMYS**, профессионал в области разработки аппаратных и схемотехнических решений на базе ПЛИС и ARM. В семействе стандартных модулей производства компании INMYS используются современные ARM и DSP процессоры Texas Instruments, а так же новейшие однокристальные решения программируемой логики (FPGA).

Кроме этого, компания INMYS рада предложить заказчикам услуги по разработке и локализации производства сложных вычислительных систем и процессорных плат с использованием FPGA и DSP.

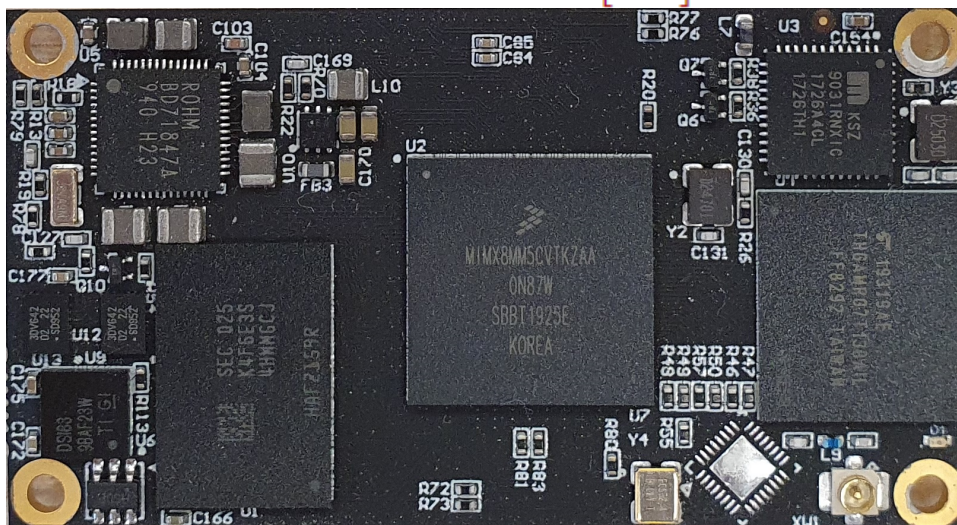
Компания INMYS проектирует процессорные модули во всех основных форм-факторах: SMARC, Qseven, SODIMM, Com Express. Модули одного стандарта взаимозаменяемы, таким образом решается задача вариативности по вычислительной мощности, архитектуре и производителю процессора.

SOM модули

NMS-SM-RK3568 [Rus]



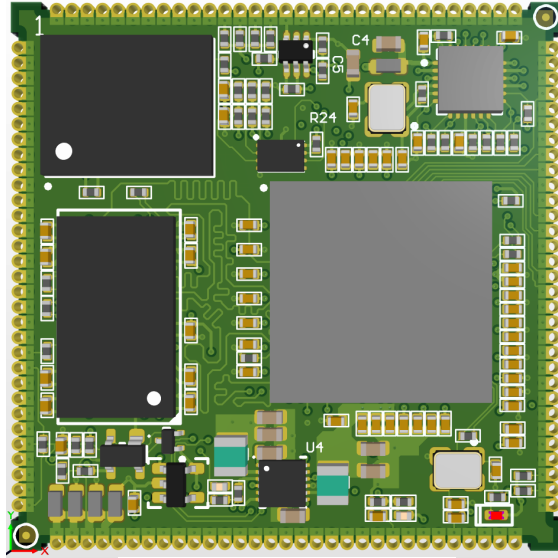
NMS-CS-IMX8MINI [Rus]



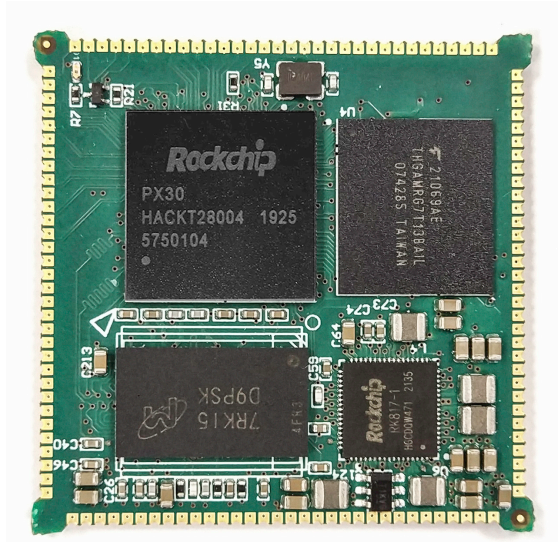
NMS-CS-RV1126 [Rus]



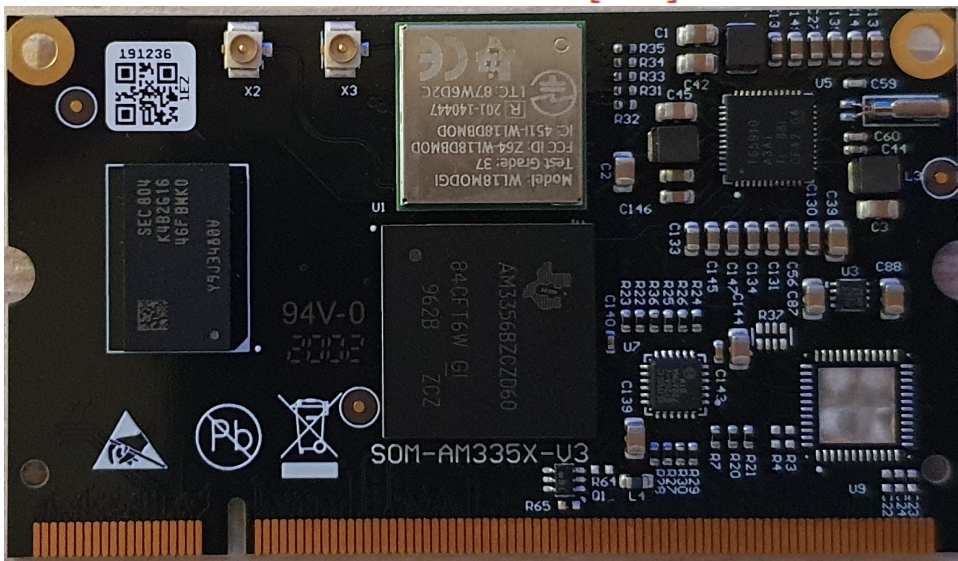
NMS-HH-IMX6ULL [Rus]



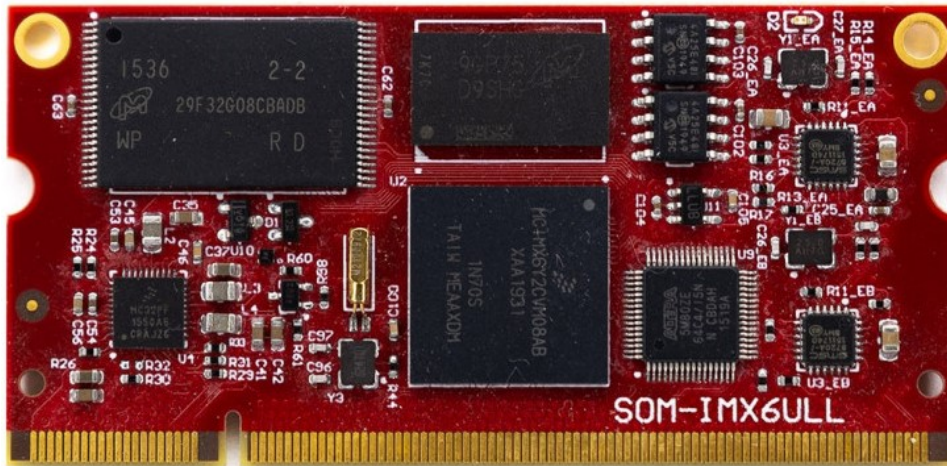
NMS-HH-PX30 [Rus]



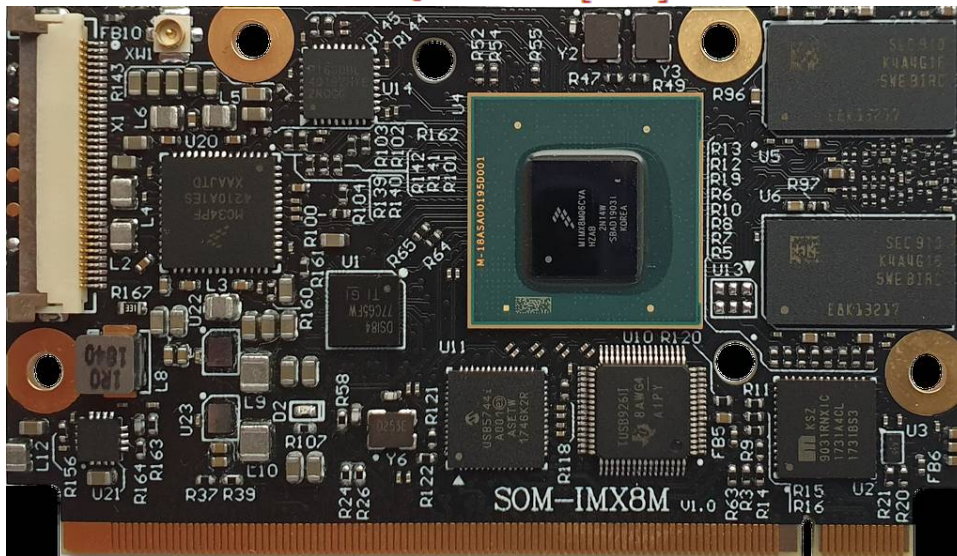
NMS-SDM-AM335X [Rus]



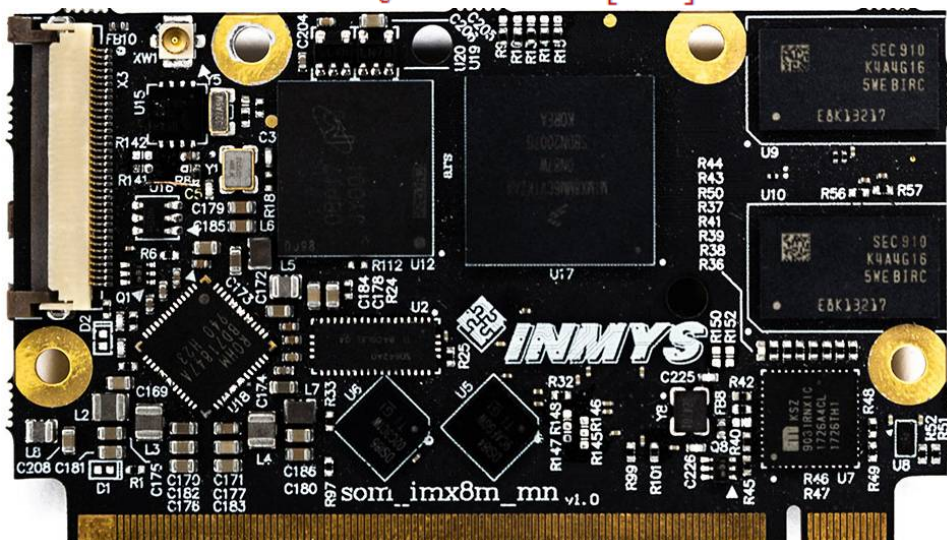
NMS-SDM-IMX6ULL [Rus]



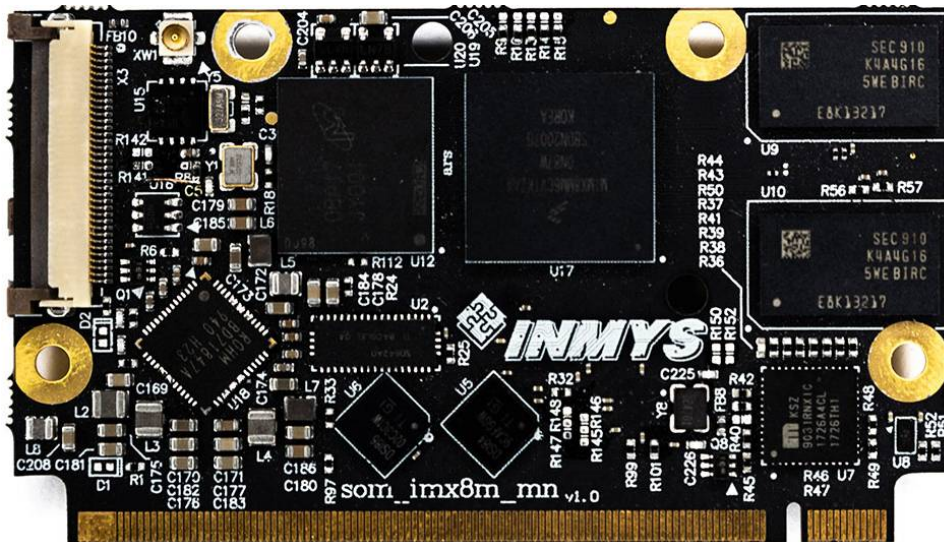
NMS-UQ7-IMX8M [Rus]



NMS-UQ7-IMX8MINI [Rus]

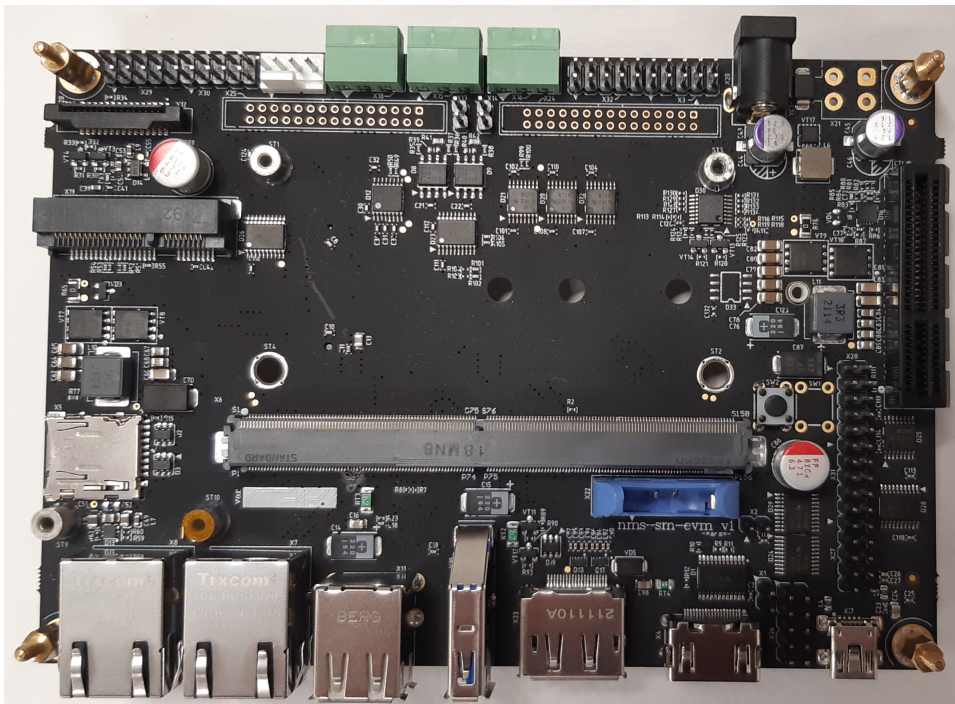


NMS-UQ7-IMX8NANO [Rus]



Отладочные платы

NMS-SM-EVM [Rus]



NMS-Q7-EVM [Eng]
NMS-Q7-EVM [Rus]

